

les enphants

麗嬰房股份有限公司 Les Enphants Co., Ltd.

Nov 23 2017

- 2017前三季營運報告
- Q&A

實體零售據點

集團實體零售點數: 1,115

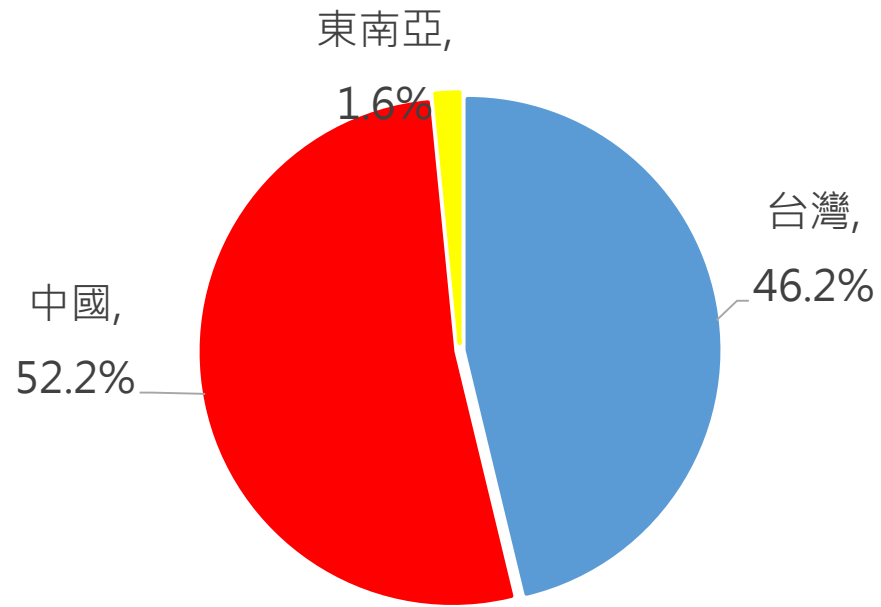
截至 2017/09/30



綜合損益表

TWD'000	2017/1/1- 2017/9/30	2016/1/1- 2016/9/30	增(減)金額	增(減)%
營業收入	4,825,152	5,899,019	-1,073,867	-18.2%
營業成本	2,683,004	3,155,031	-472,027	-15.0%
營業毛利	2,142,148	2,743,989	-601,841	-21.9%
營業費用合計	2,460,822	2,988,950	-528,128	-17.7%
營業淨(損)利	-318,674	-244,961	-73,713	30.1%
其他收入	142,181	111,706	30,475	27.3%
其他利益及損失	-54,363	-42,738	-11,625	27.2%
財務成本	-35,572	-43,520	7,948	-18.3%
採用權益法認列之關聯企業 及合資損益之份額	1,669	8,604	-6,935	-80.6%
營業外收入及支出合計	53,915	34,052	19,863	58.3%
稅前淨(損)利	-264,759	-210,909	-53,850	25.5%
所得稅(費用)利益	51,233	61,677	-10,444	-16.9%
本期淨(損)利	-213,526	-149,232	-64,294	43.1%
淨(損)利歸屬於：				
非控制權益	2,801	11,579	-8,778	-75.8%
母公司淨(損)利	-216,327	-160,811	-55,516	34.5%
每股盈餘(虧損)-基本	-1.06	-0.79		

2017前三季營收_區域別



資產負債表

資產負債表項目

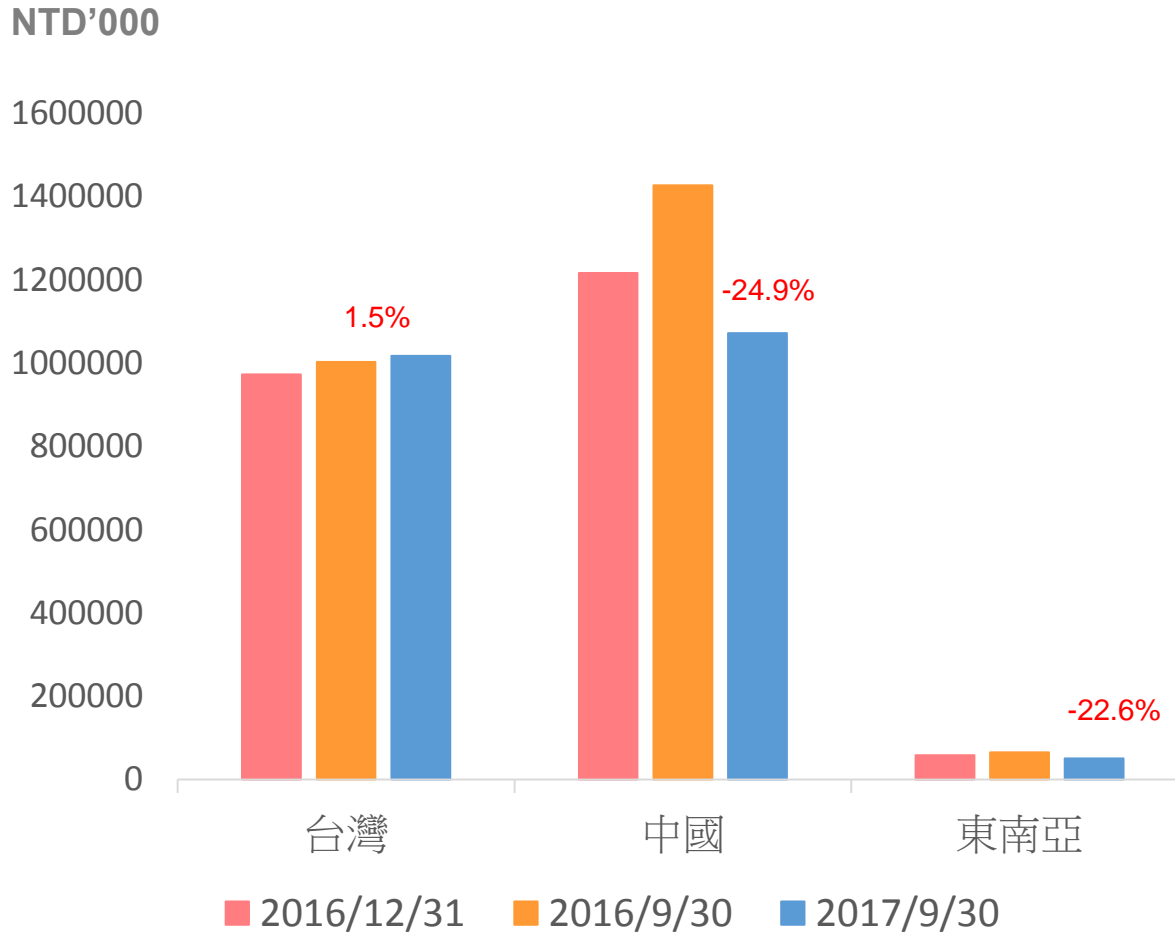
(新台幣百萬元)

	30-Sep-17		30-Sep-16	
	Amount	%	Amount	%
現金及約當現金	664.5	10.4	640.8	9.0
應收帳款與應收票據淨額	668.6	10.4	782.2	11.0
存貨	2,140.5	33.4	2,495.7	35.0
流動資產	4,144.7	64.7	4,244.2	59.6
採權益法長期股權投資	88.6	1.4	91.3	1.3
淨固定資產	1,635.6	25.5	2,261.6	31.7
資產總計	6,408.0	100.0	7,123.7	100.0
流動負債	2,921.1	45.6	2,923.0	41.0
應付公司債				
長期借款	316.7	4.9	825.0	11.6
負債總計	3,625.8	56.6	4,215.1	59.2
股東權益總計	2,782.2	43.4	2,908.7	40.8

Key Indices

流動比率	142%	145%
淨負債/股東權益比例	32%	48%
平均收現天數	41.2	40.5
平均存貨周轉天數	236.5	242.2

存貨_區域別



區域別_營運說明

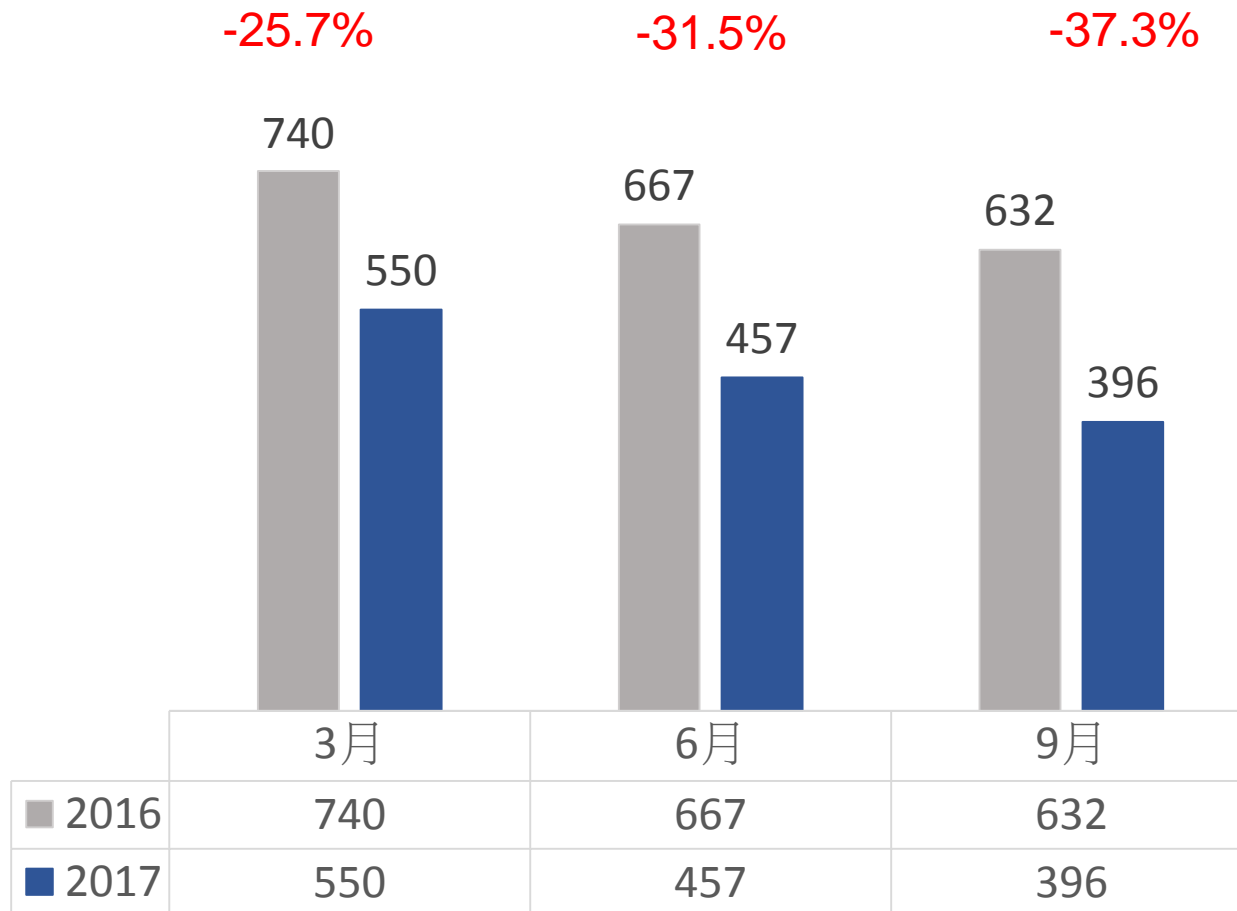
台灣麗嬰房2017年1-9月營運表現

(TWD'000)	2017 1-9月 Actual	2016 1-9月 Actual	增(減)金額	增(減)比例
營業收入淨額	2,016,558	2,149,784	-133,226	-6.2%
營業成本合計	1,113,932	1,153,286	-39,355	-3.4%
營業毛利	902,626	996,498	-93,872	-9.4%
毛利率	44.8%	46.4%		
營業費用	949,757	999,147	-49,390	-4.9%
營業利益(虧損)	-47,131	-2,649	-44,482	1678.9%
營業利益%	-2.3%	-0.1%		

上海麗嬰房2017年1-9月營運表現

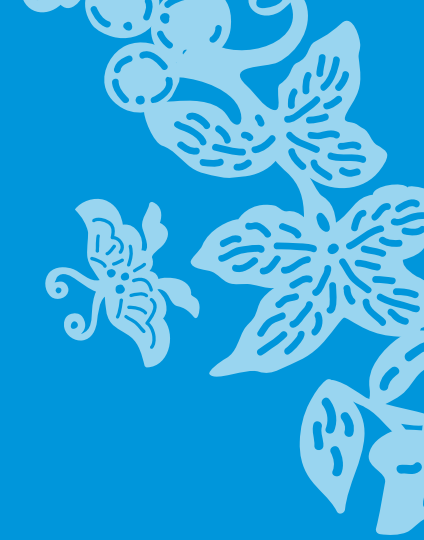
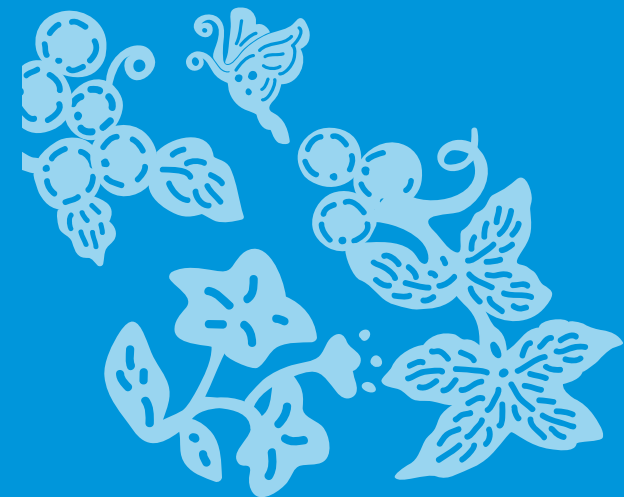
(RMB'000)	2017 1-9月 Actual	2016 1-9月 Actual	增(減)金額	增(減)比例
營業收入淨額	510,056	651,762	-141,706	-21.7%
營業成本合計	280,686	344,552	-63,866	-18.5%
營業毛利	229,370	307,210	-77,840	-25.3%
毛利率	45.0%	47.1%		
營業費用	293,924	366,259	-72,335	-19.7%
營業利益(虧損)	-64,554	-59,048	-5,506	9.3%
營業利益%	-12.7%	-9.1%		

上海麗嬰房直營點數變化



Q & A

麗嬰房



發言人 陳麗安
lilianchen@lesenphants.com.tw
+886 87976699 #1206